



**FOCUS MONEY**  
**FAIRSTER FIRMEN-VERSICHERER**  
8 weitere Anbieter erhielten die Note sehr gut  
Im Test: 25 Firmenversicherer in Deutschland  
Ausgabe 40/2017

# Mit Sicherheit das Richtige für Ihren Betrieb. **Die Firmen-Police. Eine für alle.**

Für Unternehmer, Selbstständige und Freiberufler

# Der umfassende Schutz für alle Fälle.

## Wie die Firmen-Police Ihren Betrieb und Ihre Mitarbeiter absichert.

Man kann noch so gewissenhaft vorsorgen, irgendetwas kann immer schiefgehen. Die Risiken sind vielfältig und hundertprozentige Sicherheit ist eine Illusion. Deshalb ist es so wichtig, auch in Ihrem Betrieb für den Fall der Fälle vorzusorgen.

Die Firmen-Police zielt auf die möglichst rasche Wiederaufnahme eines reibungslosen Betriebsab-

laufs, damit Sie so schnell wie möglich wieder Ihrer Geschäftstätigkeit nachgehen können.

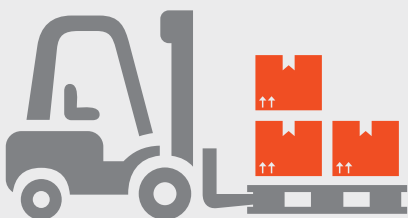
Die **Firmen-Police** der Württembergischen ist genau für Unternehmer, Selbstständige und Freiberufler. Sie beinhaltet alle notwendigen Versicherungen aus einer Hand. Eine Beratung, eine Abwicklung, ein Partner – wie es auch Ihre Kunden von Ihnen gewohnt sind.

### Die Bausteine der Firmen-Police – individuell und flexibel

Die Firmen-Police ist in einzelne Bausteine für verschiedene Risiken gegliedert:

#### Geschäftsausstattung

- ✓ Gegen Schäden an Einrichtungen, Waren und Vorräten im Unternehmen



#### Ertragsausfall

- ✓ Gegen finanzielle Risiken



#### Gebäude

- ✓ Gegen Schäden an Immobilien und Grundstücksbestandteilen





” Ich kann entspannt agieren, weil ich weiß, dass ich mit der Firmen-Police auch gegen Eventualitäten abgesichert bin, an die ich im Moment nicht denke. Ich fühle mich bei der Württembergischen ausgesprochen gut beraten.

So sind die Sachwerte wie Einrichtung, Maschinen und Waren in Ihrem Unternehmen gegen Gefahren wie Diebstahl, Feuer oder Wasserschäden versichert. Aber auch Umsatzeinbußen, die sich aus einem Betriebsausfall ergeben, werden durch die **Firmen-Police** abgedeckt.

Auch ein Missgeschick ist schnell passiert. Sehr wichtig ist daher auch die Absicherung gegen Schäden, die

durch Ihre Mitarbeiter oder Ihre Produkte verursacht werden. Mit der Betriebs-Haftpflichtversicherung sind Sie bestens auf Ansprüche Dritter vorbereitet. Vermeintliche berufliche Fehler in der Unternehmensführung können darüber hinaus für die handelnden Personen existenzbedrohende Folgen haben. Hier bietet die D&O-Versicherung die optimale Lösung. Zusätzlich schützt die Cyber-Police gegen finanzielle Risiken durch IT-Angriffe.

### Betriebs-Haftpflicht

- ✓ Gegen Schäden, die Sie oder Ihre Mitarbeiter verursachen



### Manager-Haftpflicht (D&O)

- ✓ Gegen Fehlentscheidungen durch Ertrags-, Kosten- und Termindruck



### Cyber

- ✓ Gegen finanzielle Risiken durch IT-Angriffe



# Flexibel, individuell und immer genau passend.

## Was die Firmen-Police an zusätzlichen Leistungen beinhaltet.

Durch das **Baustein-System** können Sie sich die Firmen-Police nach Ihren Bedürfnissen zusammenstellen. Dabei gibt es **Bündelrabatte** von bis zu 15 Prozent.

Auch wenn Sie bereits bei einem anderen Unternehmen versichert sind, können Sie die vorhandenen Deckungslücken mithilfe des **Sofort-Schutzes** unmittelbar schließen. Damit profitieren Sie von Anfang an vom umfangreichen Versicherungsschutz unserer Firmen-Police.

Waren Sie bisher noch nicht bei uns versichert, schützt Sie unsere **Besserstellungs-Garantie** vor Deckungslücken zwischen Ihrem Vorvertrag und unserer Firmen-Police.

Wir entwickeln unseren Versicherungsschutz immer weiter und passen die Leistungen aktuellen Entwicklungen an. Damit Sie auch zukünftig davon profitieren, beinhaltet die Firmen-Police eine **Update-Garantie**. So genießen Sie innerhalb eines Zeitraums von fünf Jahren immer optimalen Schutz.

Ihr Unternehmen entwickelt sich und so muss sich auch die Versicherungssumme anpassen. Dabei helfen wir Ihnen mit der Firmen-Police:

- Im Baustein Inhalt und Gebäude findet eine automatische Anpassung der Versicherungssumme an die Preisentwicklung statt.
- Im Baustein Ertragsausfall wird Ihr erwirtschafteter Rohertrag (Umsatz abzüglich Wareneinsatz) jährlich abgefragt.

### Die Vorteile der Firmen-Police im Überblick

- Individuelles und flexibles Baustein-System
- Bündelrabatte (Rabatt für den Abschluss mehrerer Bausteine)
- Sofort-Schutz
- Besserstellungs-Garantie gegenüber Vorvertrag
- Update-Garantie
- Grobe Fahrlässigkeit versichert für Schäden bis 100.000 Euro
- Unterversicherungsverzicht für Schäden bis 100.000 Euro
- Beitragsfreie Vorsorgeversicherung in Höhe von 15 % der Versicherungssumme
- Moderne Haftpflichtbedingungen
- Hohe Versicherungssumme im Baustein Betriebs-Haftpflicht – bis 10 Mio. Euro
- Spezielle Angebote für viele Branchen zusätzlich erhältlich

---

## Wesentliche Ursachen von Betriebsunterbrechungen

---

### Sachschäden

---



Feuer

Naturkatastrophen

Maschinendefekte

### IT-Schäden

---



Cyber-Kriminalität

Ausfall von IT-Systemen

Ausfall von Telekommunikationssystemen

### Drittschäden

---



Produktqualitätsvorfälle

Falsche Beratung/Auskunftserteilung

Menschliches Versagen

# Mit Sachverstand und Erfahrung für alle Fälle im Unternehmen.

## Die Firmen-Police: Damit Ihr Betrieb läuft.

Ihr Unternehmen ist täglich Risiken ausgesetzt, die Sie nicht immer unter Kontrolle haben. Die Firmen-Police sichert Sie optimal gegen Eigenschäden ab, also gegen Ereignisse, die in Ihrem Betrieb geschehen.

### Baustein Inhaltsversicherung

Im Schadenfall sind Einrichtung, Waren und Vorräte in Ihrem Unternehmen versichert.

Im Falle eines **Einbruchs** sind beispielsweise entwendete Waren oder Bargeld versichert. Auch Vandalismusschäden deckt die **Firmen-Police** ab. Bei **Leitungswasserschäden** sind Waren und Anlagen nach einem Rohrbruch versichert. Auch Reinigungs- und Aufräumarbeiten sind eingeschlossen.

Sie können auch beispielsweise Bedienungsfehler, Fahrlässigkeit, Vorsatz Dritter, Kurzschluss, Überspannung an Informations-, Kommunikations-, Bürotechnik; Funk-, Sicherungs- und Meldetechnik; Bild- und Tontechnik; Mess- und Prüftechnik mit einschließen.

Beim Transport mit eigenen und geliehenen Fahrzeugen sind Ihre Waren besonderen Risiken ausgesetzt. Ob Unfall, Diebstahl oder Wetterschäden, die Waren sind auf dem Weg zu Kunden versichert. Damit unterwegs an alles gedacht ist.

Versichert sind:

- Technische Betriebseinrichtungen
- Kaufmännische Betriebseinrichtungen
- Waren und Vorräte
- Bargeld und Wertsachen
- Und vieles mehr (z. B. Aufräumungskosten, Raub)

### Baustein Ertragsausfallversicherung

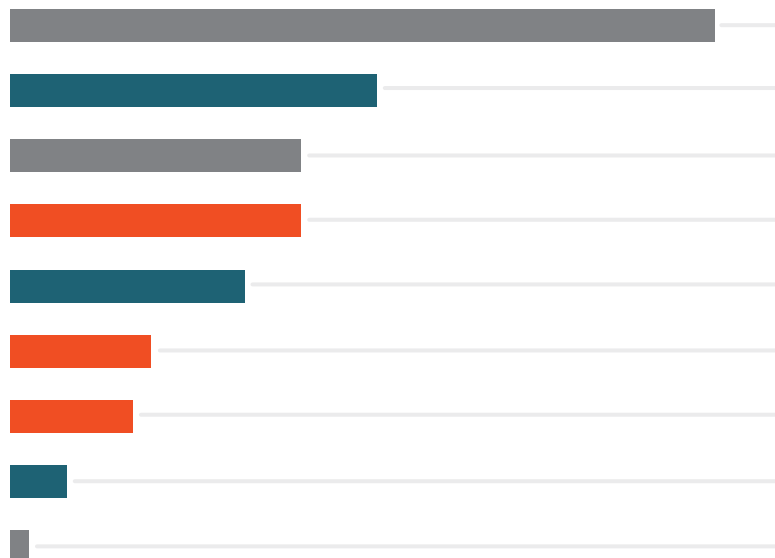
Wenn Anlagen, Einrichtungen und Material unbrauchbar werden, kann auch kein Ertrag mehr erwirtschaftet werden. Ein Risiko, das oft unterschätzt wird.

Durch **Brand** zerstörte Maschinen zwingen zur mehrmonatigen Betriebsstilllegung. Ausfälle und Vertragsstrafen sind durch die Firmen-Police versichert. Auch Löhne und Gehälter können weiterbezahlt werden. Fachkräfte zu entlassen, wäre sowieso langfristig zusätzlich schädlich fürs Unternehmen.

Versichert sind:

- Fortlaufende Kosten wie Löhne, Gehälter, Miete oder Zinsen
- Entgangener Gewinn
- Kosten für Schadenminderung (Anmietung von Räumen, Wiederherstellung der Leistungsfähigkeit durch Sonderschichten)

### Wesentliche Ursachen für Brandschäden in Unternehmen



Quelle: GDV, 2016. In 37 % aller Fälle kann die Schadenursache nicht mehr eindeutig ermittelt werden.



## Baustein Gebäudeversicherung

Schäden am Gebäude durch Witterungseinflüsse, Brand oder Rohrbruch machen die Weiterführung des normalen Geschäftsbetriebs oft unmöglich.

Nach **Brand, Sturm** oder **Überschwemmung** müssen Trümmer beseitigt, Gebäudeteile saniert oder neu aufgebaut und Schadenstellen gereinigt werden. Die damit verbundenen Kosten sind in diesem Baustein versichert. Auch Mietausfall gehört dazu.

Versichert sind:

- Gebäude
- Gebäudebestandteile
- Gebäudezubehör
- Grundstücksbestandteile (Zäune, Schilder, Carport)

” Hinterher ist man immer schlauer. Ich Sorge deshalb lieber vor: mit der Firmen-Police der Württembergischen.

20 %	Technische Einrichtungen und Geräte
10 %	Brandstiftung
8 %	Ortsfeste Elektroinstallationen
8 %	Fahrlässiges Fehlverhalten
7 %	Leicht entzündliche, leicht brennbare Stoffe
4 %	Feuergefährliche Arbeiten
3 %	Explosion
2 %	Blitzschlag
1 %	Überspannung durch Blitz

elt werden.



# Schutz für Sie und Ihre Mitarbeiter.

## Die Firmen-Police: Damit Sie im Fall der Fälle auf Nummer sicher gehen.

Manchmal kommt es trotz bester Vorbereitung und genauester Ausführung zu Schäden. Genau dann sind Sie mit den Bausteinen Betriebs-Haftpflichtversicherung, D&O und Cyber der Firmen-Police auf der sicheren Seite.

### **Baustein Betriebs-Haftpflichtversicherung**

Niemand ist perfekt. Auch dem Meister kann einmal ein Fehler unterlaufen. Dadurch können Ihre Kunden geschädigt werden. Ein solches Missgeschick hat oft erhebliche Schadenersatzforderungen an Sie zur Folge.

Die Beispiele sind vielfältig: Bei Dacharbeiten wird ein Fußgänger durch einen herunterfallenden Ziegel verletzt, ein Kunde stürzt in Ihren Geschäftsräumen, das verlegte Rohrleitungssystem ist nicht richtig verpresst und führt zu einem Wasserschaden am Gebäude, der in Ihrem Auftrag tätige Subunternehmer verursacht einen Brand. Über eine von Ihnen versandte Infomail wird der Rechner Ihres Kunden befallen und seine Daten gelöscht. Durch eine fehlerhafte Schweißnaht an einem Behälter läuft Flüssigkeit aus und führt zu einem Umweltschaden. Solche und weitere Fälle decken Sie mit dem Baustein Betriebs-Haftpflichtversicherung ab.

Versichert sind:

- Personenschäden
- Sachschäden und daraus resultierende Vermögensschäden
- IT-Schäden
- Umweltschäden

In Ergänzung zum Baustein Betriebs-Haftpflichtversicherung können Sie auch das Management Ihres Unternehmens versichern.

### **Baustein D&O (Manager-Haftpflichtversicherung)**

Durch Ertrags-, Kosten- und Termindruck, falsche Organisation oder falsche Auswahl von Mitarbeitern kann es zu Fehlentscheidungen kommen, für die der Manager dem Unternehmen oder den Kunden auch persönlich haftet. Ein GmbH-Geschäftsführer fährt einen zu offensiven Wachstumskurs, scheitert und bringt das Unternehmen in Schieflage. Die GmbH-Gesellschafter machen den Manager wegen fehlerhafter Marktforschung für die Verluste verantwortlich. In diesen Fällen sind Sie mit der Manager-Haftpflichtversicherung geschützt.



## Baustein Cyber-Police

Die rasanten Entwicklungen in der Informations- und Kommunikationstechnik bieten nicht nur Chancen, sondern auch völlig neue Risiken – unabhängig von Größe oder Branchenzugehörigkeit der Betriebe. Denn immer mehr Kriminelle verschaffen sich Zugang zu Netzwerken von Unternehmen. Dabei werden nicht nur vertrauliche Daten gestohlen, sondern oft auch die gesamte EDV-Technik lahm gelegt. Fehler von Mitarbeitern führen zudem oft zu Ansprüchen Dritter z. B. wegen Urheberrechtsverletzung. Und eine wachsende Anzahl von Datenschutz-Anforderungen birgt zusätzliche Risiken.

---

### Cyber-Kriminalität – die oft unterschätzte Gefahr

---



**75 %** der Befragten schätzen das Risiko von Cyber-Kriminalität für mittelständische Unternehmen als hoch ein.



**Lediglich 36 %** der Befragten schätzen das potenzielle Risiko von Cyber-Kriminalität für das eigene Unternehmen als hoch ein.



**28 %** der befragten Unternehmen wurde bereits Opfer von Cyber-Angriffen, wodurch wirtschaftliche Schäden entstanden sind.

---

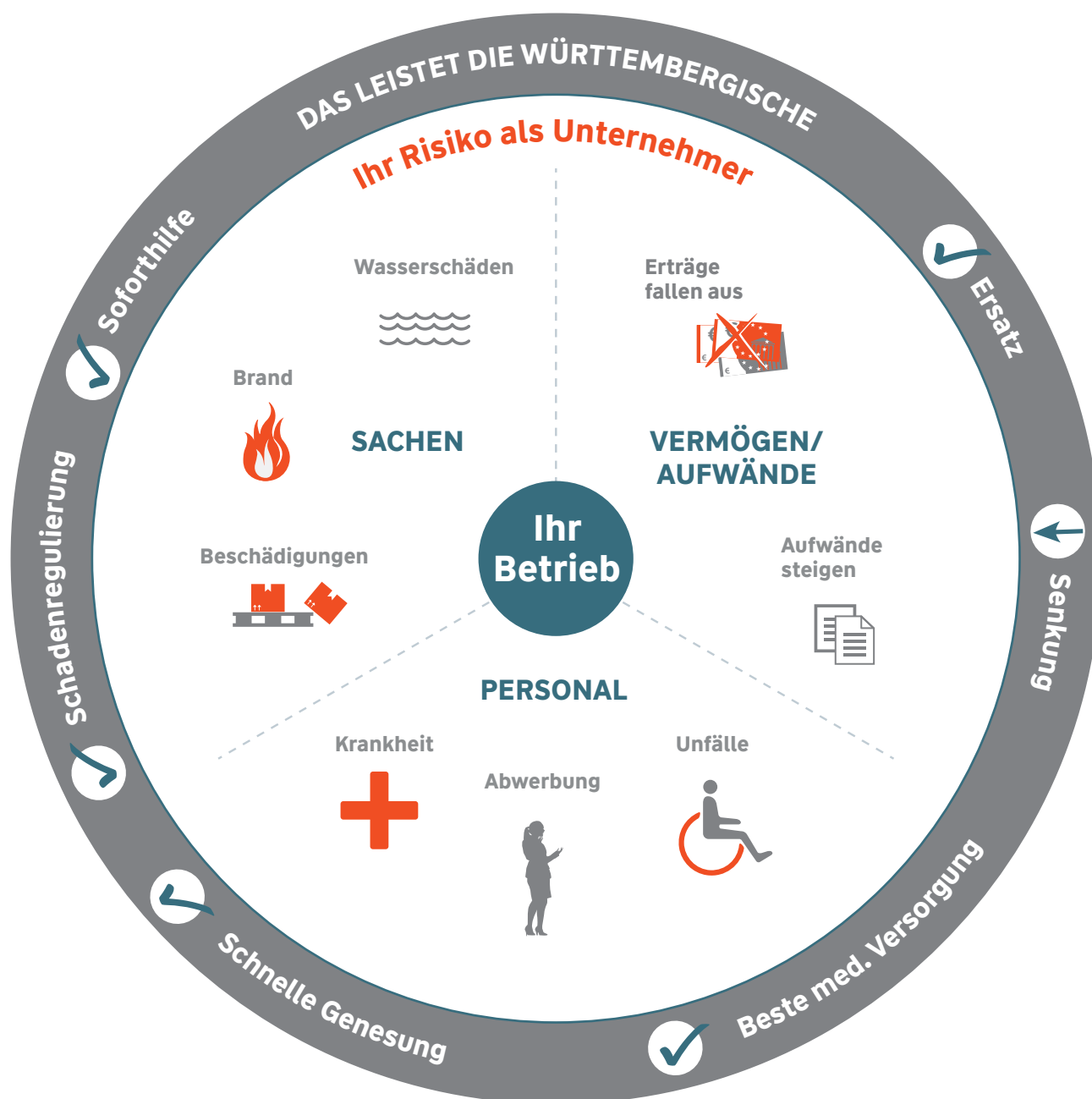
Quelle: Repräsentative forsa-Umfrage im Auftrag des GDV unter Entscheidern in kleinen und mittleren Unternehmen mit einem Umsatz von bis zu 50 Millionen Euro, 2017

---



” Mir liegt sehr daran, dass meine Versicherung mir schnell wieder einen reibungslosen Betriebsablauf ermöglicht. Darauf kann ich mich bei der Württembergischen verlassen.

So sichert die Württembergische Ihren reibungslosen Betriebsablauf



# Darauf sollten Sie nicht verzichten.

## Die perfekte Ergänzung für Sie und Ihre Mitarbeiter.



### Rechtsschutz

Wenn es zum Streit kommt, ist guter, anwaltlicher Rat oft teuer. Eine **gewerbliche Rechtsschutzversicherung** der Württembergischen hilft hier zuverlässig dabei, dass Sie Ihr Recht bekommen.



### Betriebliche Altersversorgung

Machen Sie sich als Arbeitgeber attraktiver und profitieren Sie von staatlichen Zuschüssen für die Altersvorsorge Ihrer Mitarbeiter. Neben Direktversicherungen bietet die Württembergische auch maßgeschneiderte **Altersvorsorge** für Führungskräfte und Unternehmer.



### Versicherungen für gewerbliche Fahrzeuge

Ob Chefwagen, Mitarbeiter-Kfz, Lieferwagen oder Lkw – die **Haftpflicht-, Teilkasko- und Vollkasko-Angebote** der Württembergischen sind ideal für Ihre Bedürfnisse. Zuverlässiges Schadenmanagement inklusive.



### Betriebliche Gesundheitsvorsorge

Mehr Vorsorge für Ihre Mitarbeiter, mehr Sicherheit gegen krankheitsbedingte Ausfälle für Ihr Unternehmen und ein Pluspunkt mehr bei der Personalsuche. Die **vielfältigen Angebote** der Württembergischen sind die richtige Wahl.



### Unfallversicherung

Ein Unfall kann trotz aller Vorsicht schnell passieren. Die gesetzliche Versicherung bietet entweder gar keinen oder nur unzureichenden Schutz. Mit einer **Betrieblichen Unfallversicherung** sichern Sie Ihre Mitarbeiter optimal ab. Das macht Sie nicht nur als Arbeitgeber attraktiv, sondern kann Ihnen auch steuerliche Vorteile bringen.



wuerttembergische.de

## Wir stehen Ihnen bei. Das Baustein-System der Firmen-Police.

Die **Firmen-Police** der Württembergischen schützt die drei Säulen Ihres geschäftlichen Erfolgs: Erträge, Sachwerte und Mitarbeiter. So ist im Schadenfall ein reibungsloser Betriebsablauf schnell wiederhergestellt.

### Die Bausteine

- Inhalt
- Ertragsausfall
- Gebäude
- Betriebs-Haftpflicht
- D&O (Manager-Haftpflichtversicherung)
- Cyber

---

Wir beraten Sie gerne.

---

---

Württembergische Versicherung AG

---



**württembergische**

Ihr Fels in der Brandung.