



Produktprofil

Sich für den Ernstfall die beste ambulante Versorgung sichern. Mit unserem Tarif „Ambulant Privatpatient Premium“.

Bei schweren Krankheiten erhalten Sie die beste ambulante Versorgung.

Warum ist diese Absicherung wichtig?

Wenn eine schwere Krankheit plötzlich zur Realität wird, wünscht man sich nur eines: schnell die bestmögliche Behandlung zu bekommen. Mit dem Tarif Ambulant Privatpatient Premium (AGU) der Württembergischen werden Sie bei ambulanten Arztbesuchen zum Privatpatienten und sichern sich eine optimale medizinische Versorgung. Gut, im Ernstfall einen Plan B zu haben.

Ihre Vorteile auf einen Blick:

Mit dem Tarif Ambulant Privatpatient Premium der Württembergischen können Sie die finanziellen Risiken im Fall einer schweren Krankheit optimal absichern.

Wir übernehmen:

- ✓ Ärztliche Heilbehandlung (auch Ärzte für Naturheilverfahren).
 - ✓ 100 % ambulante psychotherapeutische Behandlungen zur Krisenintervention bis zu 30 Sitzungen.
 - ✓ 80 % der Restkosten für ambulante psychotherapeutische Behandlung.
 - ✓ 100 % Arznei- und Verbandmittel (auch homöopathische).
 - ✓ 100 % Heilmittel nach Preis- und Leistungsverzeichnis.
 - ✓ 100 % Hilfsmittel (ohne Sehhilfen).
 - ✓ 100 % Transportkosten.
 - ✓ Häusliche Krankenpflege.
 - ✓ Schutzimpfungen.
 - ✓ Vorsorgeuntersuchungen (ohne Vorliegen einer schweren Erkrankung).
-
- ✓ Sie entscheiden mit, welche Behandlung für Sie am besten ist.



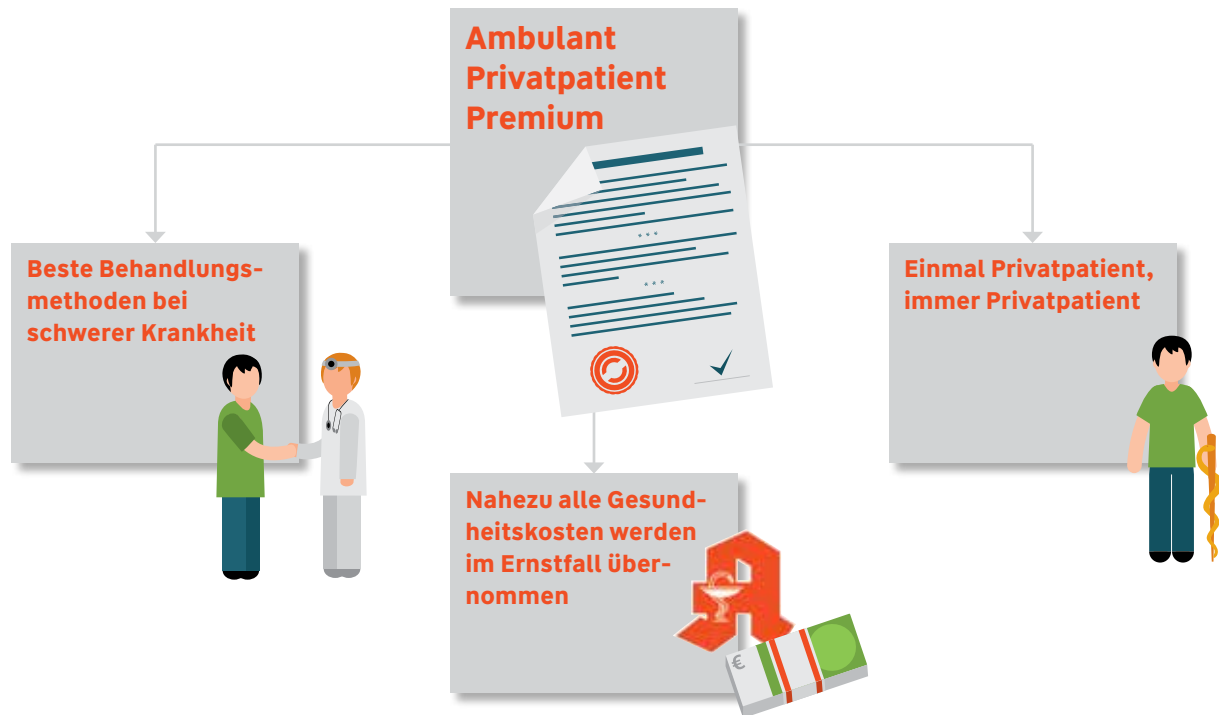
württembergische

Der Fels in der Brandung.

Das sollten Sie wissen.

Unser Ambulant Privatpatient Premium.

Wesentliche Leistungen von Ambulant Privatpatient Premium.



Das bedeutet für Sie im Ernstfall:

Keine Leistungskürzungen der Krankenkassen, verkürzte Wartezeiten, freie Arztwahl und Übernahme aller Kosten für Arznei- und Verbandmittel sowie Heil- und Hilfsmittel. Weiterer Vorteil: Einholung einer sofortigen ärztlichen Zweitmeinung bei einer Verdachtsdiagnose zu einer der versicherten schweren Erkrankungen.

Einmal Privatpatient – immer Privatpatient.

Auch nach Ihrer Genesung bleiben Sie weiterhin Privatpatient und profitieren von TOP-Leistungen.

Immer im Leistungsumfang enthalten: Vorsorgeuntersuchungen.

Auch ohne das Eintreten einer schweren Krankheit können Sie jederzeit Vorsorgeuntersuchungen in Anspruch nehmen.

Generell sind alle Vorsorgeuntersuchungen ohne Alters- und Diagnosebeschränkung und ohne zeitliche Einschränkung, für die auch die GKV nur begrenzt leistet, erstattungsfähig, wie beispielsweise Krebsvorsorge (große Krebsvorsorge für Männer, Brustkrebs-Vorsorge mit Mammographie), kleiner und großer Gesundheits-Check, Schlaganfallvorsorge.

Gut, im Ernstfall einen Plan B zu haben. Sie entscheiden, welche Behandlung für Sie am besten ist.

Nehmen Sie Einfluss auf Ihre Behandlung.

Wenn Sie als Privatpatient auftreten, sind Sie der Vertragspartner des Arztes und nicht Ihre Krankenkasse. Sie bestimmen und haben die Kontrolle. Ihr Arzt wird nun – unabhängig vom Leistungskatalog der gesetzlichen Krankenkassen – direkt mit Ihnen die optimale Behandlung besprechen.

So werden Sie ambulant zum Privatpatienten.

Beantragen Sie bei Ihrer Krankenkasse, dass Sie nach dem Kostenerstattungsverfahren abgerechnet werden wollen. Durch das Prinzip der Kostenerstattung erhalten Sie die Rechnung Ihres Arztes und reichen diese bei Ihrer Krankenkasse ein – den Rest übernehmen wir. Somit sind Ihre Kosten von Anfang an gedeckt.

Sie sind Vertragspartner des Arztes und besprechen mit ihm die optimale Behandlung. Gut, im Ernstfall einen Plan B zu haben.

Bei diesen schweren Krankheiten werden Sie ambulant zum Privatpatienten:

- Herzinfarkt,
 - Schlaganfall,
 - Krebs,
 - insulinpflichtiger Diabetes,
 - AIDS,
 - Leber- oder Nierenversagen mit Dialysepflicht,
 - Aufnahme in eine Transplantationsliste,
 - Amputation,
 - schwere Verbrennung,
 - Koma/künstlichem Koma,
 - Querschnittslähmung,
 - Pflegefall (Pflegebedürftigkeit ab Pflegegrad 2),
 - schweres Schädel-Hirn-Trauma (3. Grades).
-

Je früher Sie sich absichern, desto besser.

Unser Tarif **Ambulant Privatpatient Premium** ist günstiger als viele denken: Ein 20-Jähriger wird derzeit schon für einen Monatsbeitrag von 15,33 Euro ambulant zum Privatpatienten – ein 50-Jähriger für 56,85 Euro (Stand: Januar 2017). Übrigens können Sie Ihre Kinder bis zum Alter von 15 Jahren für nur 12,43 Euro absichern.

Sofort ambulant Privatpatient – mit PremiumPlus.

Wenn Sie sofort bei ambulanten Arztbesuchen zum Privatpatienten werden möchten – auch wenn Sie nicht schwer erkrankt sind –, empfehlen wir Ihnen unseren Tarif **Ambulant Privatpatient PremiumPlus (AKU)**. Mit ihm haben Sie sofort die Sicherheit, bestmöglich und nach dem neuesten Stand der Medizin behandelt zu werden.

Wir beraten Sie gerne.

Württembergische Krankenversicherung AG
